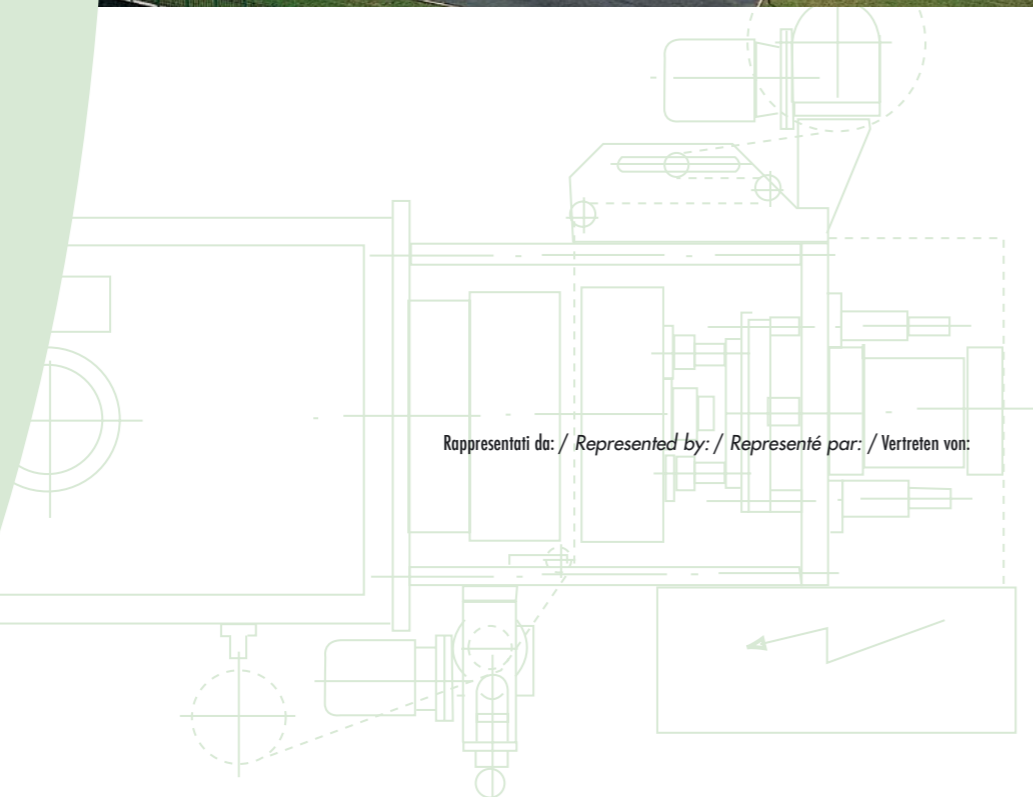




**G. MONDINI** S.p.A.  
DOSATRICI-CONFEZIONATRICI AUTOMATICHE

25033 Cologno (Brescia) Italia  
via Brescia 5/7  
tel. 030 70560  
fax 030 7056250 - 030 7050168  
e-mail: info@gmondini.com  
www.gmondini.com



Rappresentati da: / Represented by: / Représenté par: / Vertreten von:

# CV

**Chiuditrice semiautomatica**  
**Semiautomatic sealing machine**  
**Fermeuse semi-automatique**  
**Halbautomatische Verschlussmaschine**

# CV

**G. MONDINI** S.p.A.  
DOSATRICI-CONFEZIONATRICI AUTOMATICHE



**Chiuditrice semiautomatica - Semiautomatic sealing machine**  
**Fermeuse semi-automatique - Halbautomatische Verschlussmaschine** **CV**

Chiuditrice semiautomatica  
 CV / MB-S termosaldante  
 CV / VG-S vuoto+gas

Semiautomatic  
 sealing machine  
 CV / MB-S heatsealing  
 CV / VG-S vacuum/gas flush

Fermeuse semi-automatique  
 CV / MB-S heissiegelnd  
 CV / VG-S sous vide+gaz

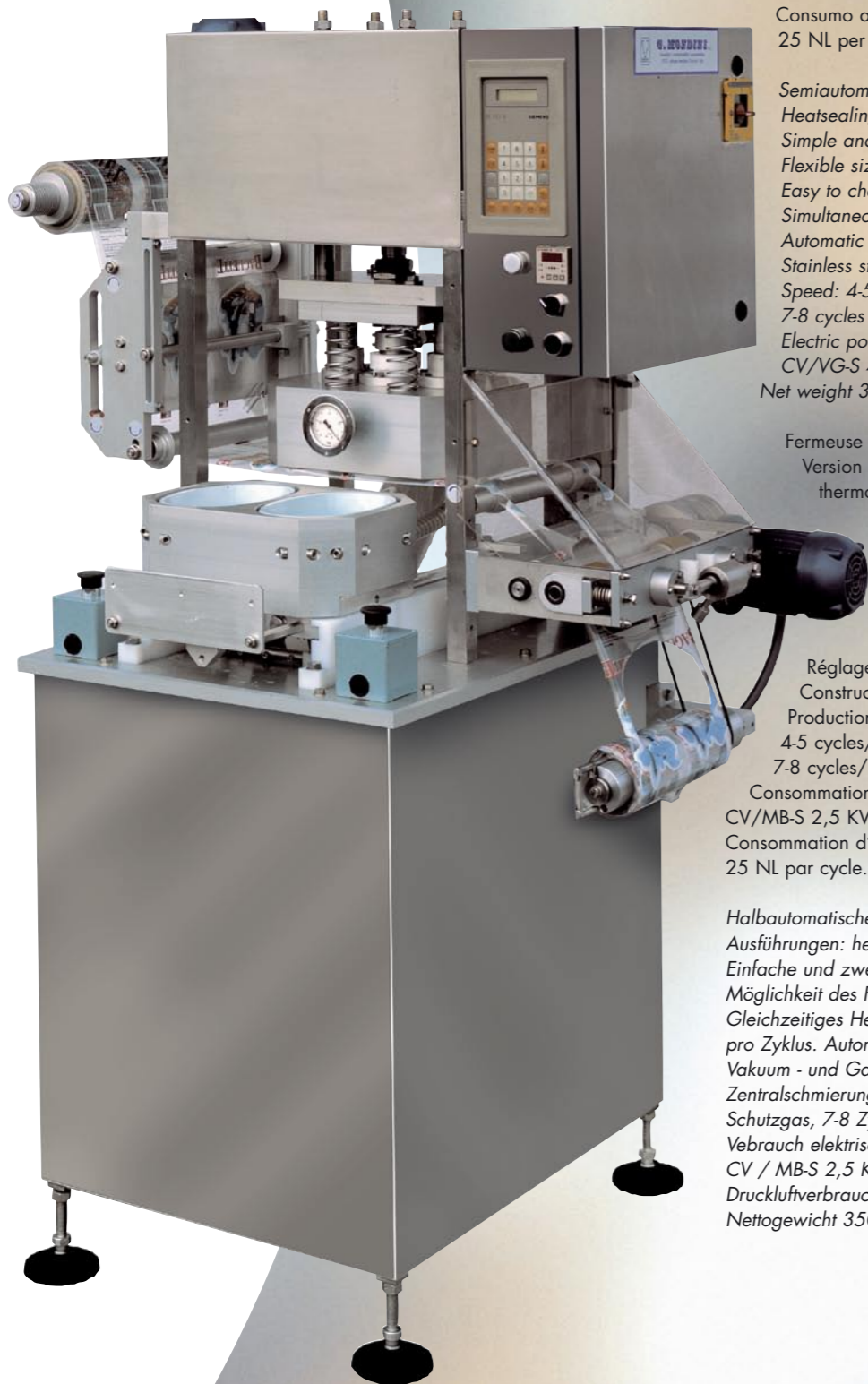
Halbautomatische Verschlussmaschine  
 CV / MB-S heissiegelnd  
 CV / VG-S Vakuum+Schutzgas

Chiuditrice semiautomatica.  
 Versione termosaldante - termosaldante vuoto + gas.  
 Chiuditrice semplice e razionale.  
 Possibilità di cambio formato (5' circa).  
 Termosaldatura contemporanea di uno o più contenitori per ciclo.  
 Svolgimento film automatico. Regolazione tempo e vuoto e gas.  
 Costruzione acciaio inox. Lubrificazione centralizzata.  
 Produzione:  
 4-5 cicli/min. vuoto + gas, 7-8 cicli/min. termosaldante.  
 Consumo energia elettrica:  
 CV/MB-S 2,5 KW/h, CV/VG-S 4 KW/h.  
 Consumo aria compressa:  
 25 NL per ciclo. Peso netto 350 Kg.

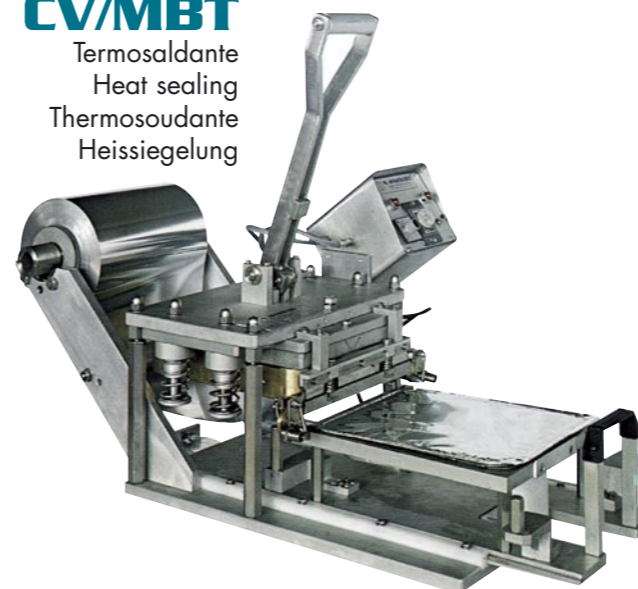
*Semiautomatic sealing machine.  
 Heatsealing or heatsealing with vacuum/gas flush versions.  
 Simple and functional construction.  
 Flexible size range.  
 Easy to changeover (in about 5').  
 Simultaneous sealing of one or more trays per cycle.  
 Automatic film feed. Adjustable gas and vacuum times.  
 Stainless steel frame. Centralized lubrication.  
 Speed: 4-5 cycles a minute - vacuum + gas flush,  
 7-8 cycles a minute - heatsealing.  
 Electric power consumption CV/MB-S 2,5 KW/h,  
 CV/VG-S 4 KW/h. Compressed air: 25 NL/cycle.  
 Net weight 350 Kg.*

*Fermeuse semi-automatique.  
 Version thermo-scelleuse simple -  
 thermo-scelleuse sous vide + gaz.  
 Fermeuse simple et rationnelle.  
 Possibilité de changement de format  
 (5 minutes environ).  
 Thermo-scelleuse d'un ou de plusieurs récipients  
 par cycle, en même temps.  
 Déroulement automatique du film.  
 Réglage du temps de vide et de gaz.  
 Construction en acier inox. Lubrification centralisée.  
 Production:  
 4-5 cycles/minute en cas de vide + gaz,  
 7-8 cycles/minute en thermo-scèlement simple.  
 Consommation en énergie électrique :  
 CV/MB-S 2,5 KW/h, CV/VG-S 4 KW/h.  
 Consommation d'air comprimé:  
 25 NL par cycle. Poids net 350 Kg.*

*Halbautomatische Verschlussmaschine.  
 Ausführungen: heissiegelnd - heissiegelnd mit Vakuum+Schutzgas.  
 Einfache und zweckmässige Verschlussmaschine.  
 Möglichkeit des Formatwechsels (zirka 5 Minuten).  
 Gleichzeitiges Heissiegeln von einem oder mehreren Behältern  
 pro Zyklus. Automatische Folienabwicklung.  
 Vakuum - und Gaszeiteinstellung. Ausführung aus rostfreiem Stahl.  
 Zentralschmierung. Leistung: 4-5 Zyklen pro Minute Vakuum +  
 Schutzgas, 7-8 Zyklen pro Minute Heissiegeln.  
 Verbrauch elektrischer Energie:  
 CV / MB-S 2,5 KW / Stunde, CV / VG-S 4 KW / Stunde.  
 Druckluftverbrauch: 25 NL pro Takt.  
 Nettogewicht 350 Kg.*



**CV/MBT**  
 Termosaldante  
 Heat sealing  
 Thermosoudante  
 Heissiegelung



**CV/MB**



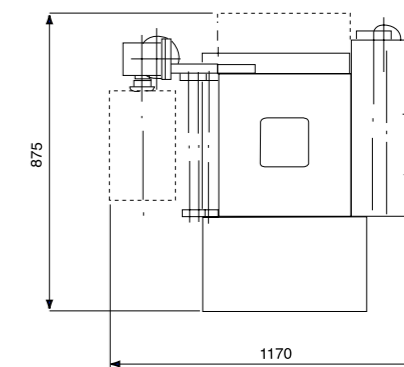
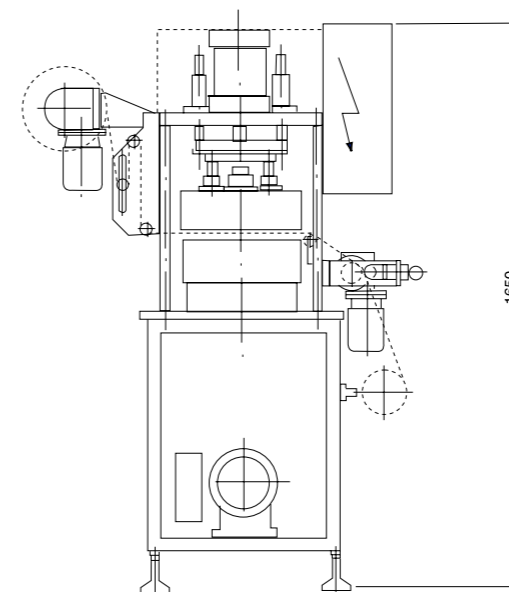
**CV/MS**  
**STERALCOM**



**CV/MT**



**Chiuditrice semiautomatica - Semiautomatic sealing machine**  
**Fermeuse semi-automatique - Halbautomatische Verschlussmaschine**



Misura massima contenitore  
 Max tray size  
 Dimensions max de barquette  
 Schalengröße max

340 X 280

500 X 320

